



Krajský pozemkový úřad pro
Liberecký kraj, Pobočka
Semily
Bítouchovská 1
51301 Semily

naše značka
5000935398

vyřizuje
Miloš Vávra

datum
28.04.2014

Věc:

Plán společných zařízení - komplexní pozemkové úpravy v katastrálním území Lomnice nad Popelkou

K.ú. - p.č.: Chlum pod Tábořem, Libštát, Stružinec u Lomnice nad Popelkou, Košťálov, Nová Ves nad Popelkou, Želechy, Lomnice nad Popelkou

Stavebník: Krajský pozemkový úřad pro Liberecký kraj, Pobočka Semily, Bítouchovská 1, 51301 Semily

Účel stanoviska: Předprojektová příprava

RWE GasNet, s.r.o., jako provozovatel distribuční soustavy (PDS) a technické infrastruktury, zastoupený RWE Distribuční služby, s.r.o., vydává toto stanovisko:

PODKLADY PRO ZPRACOVÁNÍ PROJEKTOVÉ DOKUMENTACE Z HLEDISKA EXISTENCE A DOTČENÍ PLYNÁRENSKÉHO ZAŘÍZENÍ.

TOTO STANOVISKO NELZE POUŽÍT PRO JEDNÁNÍ S ORGÁNY STÁTNÍ SPRÁVY VE VĚCECH ÚZEMNÍHO PLÁNOVÁNÍ A STAVEBNÍHO ŘÁDU DLE ZÁKONA ČÍSLO 183/2006 Sb.

STANOVISKO NESLOUŽÍ PRO POVOLENÍ REALIZACE PŘEDMĚTNÉ STAVBY A ROVNĚŽ NENAHRÁZUJE VYJÁDRĚNÍ K PROJEKTOVÉ DOKUMENTACI (dále jen PD).

V zájmovém území se nacházejí tato stávající plynárenská zařízení:

VTL plynovod OC 300,150,100
NTL plynovod OC 200,100,80 a NTL plynovodních přípojek
NTL plynovod PE 110,90 a NTL plynovodních přípojek
STL plynovod OC 200,150,100 a STL plynovodních přípojek
STL plynovod PE 160,63,50 a STL plynovodních přípojek

Na základě předložené situace byl předán informativní zakres

Poskytnuté údaje o poloze stávajících plynárenských zařízení lze použít **POUZE PRO POTŘEBY ZPRACOVÁNÍ PD**.
Technické podmínky dotyku s naším zařízením s námi projednejte a zapracujte do PD stavby.

Dokreslit veškerá PZ, dokreslit ostatní inž. Sítě, okótovat křížení a souběh. Dodat koordinační situaci.
Při křížení a souběhu dodržet ČSN 736005.

- Pro upřesnění polohy plynárenského zařízení doporučujeme provést jeho vytýčení, příp. ověřit jeho polohu sondami. Vytýčení bude provedeno bezplatně na základě Vaší objednávky (KONTAKT: www.rwe-ds.cz)
- V případě Vašeho zájmu o digitální formu poskytnutí polohy výše uvedených plynárenských zařízení v zájmovém prostoru je možné se obrátit na RWE Distribuční služby, s.r.o. oddělení dokumentace sítí (KONTAKT: www.rwe-ds.cz)
- Požadavek na zřízení nového odběrného místa nebo rozšíření spotřeby plynu musí být projednán prostřednictvím kontaktních míst společnosti RWE GasNet, s.r.o. (KONTAKT: www.rwe.cz) nebo Zákaznické linky 840 11 33 55. Pro určení místa napojení a průběhu trasy je nutné předložit snímek katastrální mapy včetně příjezdové cesty k budoucí stavbě. Formulář žádosti o připojení k distribuční soustavě včetně pokynů je dostupný na adrese (KONTAKT: <http://www.rwe-distribuce.cz/cs/pripojenni-noveho-odberneho-mista/>)
- V případě, že plánovaná plynofikace vyvolá rozšíření plynovodní sítě, musí být toto projednáno s vlastníkem sítě RWE GasNet, s.r.o. (KONTAKT: www.rwe-ds.cz).
- Projekt, ve kterém budou zakreslena plynárenská zařízení dle poskytnutých mapových nebo elektronických podkladů požadujeme předložit v měřítku 1:500, popř. 1:1000, k posouzení.
- PD musí řešit vzájemný vztah nově projektované stavby a stávajícího plynárenského zařízení (okótováním a popisem v technické zprávě) s ohledem k zákonům č. 458/2000 Sb. a č. 670/2004 Sb., ČSN EN 1594 a TPG 702 04,

RWE Distribuční služby, s.r.o.

Plynárenská 499/1
657 02 Brno
T +420532221111
F +420545578571
E info_ds@rwe.cz
I www.rwe.cz
IČ: 27935311
DIČ: CZ27935311

Zapsán do obchodního rejstříku:
Krajský soud v Brně
oddíl C, vložka 57165
26.07.2007

Bankovní spojení:
ČSOB a.s.
Číslo účtu: 17837923
Kód banky: 0300



The energy to lead

ČSN EN 12007 - 1/2/3/4, TPG 702 01, ČSN EN 12186 a ČSN 73 6005. Tato povinnost se vztahuje pro všechny možnosti umístování, povolování a užívání stavby, které stanovuje Stavební zákon č. 183/2006 Sb.

Platí pouze pro území vyznačené v příloze tohoto stanoviska a to 24 měsíců ode dne jeho vydání.

Za správnost a úplnost dokumentace předložené s žádostí včetně jejího souladu s platnými předpisy plně zodpovídá její zpracovatel. Stanovisko nenahrazuje případná další stanoviska k jiným částem stavby.

V případě další korespondence nebo jednání (např. změna stavby) uvádějte naši značku - 5000935398 a datum tohoto stanoviska. Kontakty jsou k dispozici na www.rwe-ds.cz nebo Zákaznická linka 840 11 33 55.

Miloš Vávra
technik PZ MS-Dvůr Kr.n/L 3
odděl. reg. oper. správy sítí Dvůr Král.
RWE Distribuční služby, s.r.o.
+420495563662
milos.vavra@rwe.cz

RWE Distribuční služby, s.r.o.

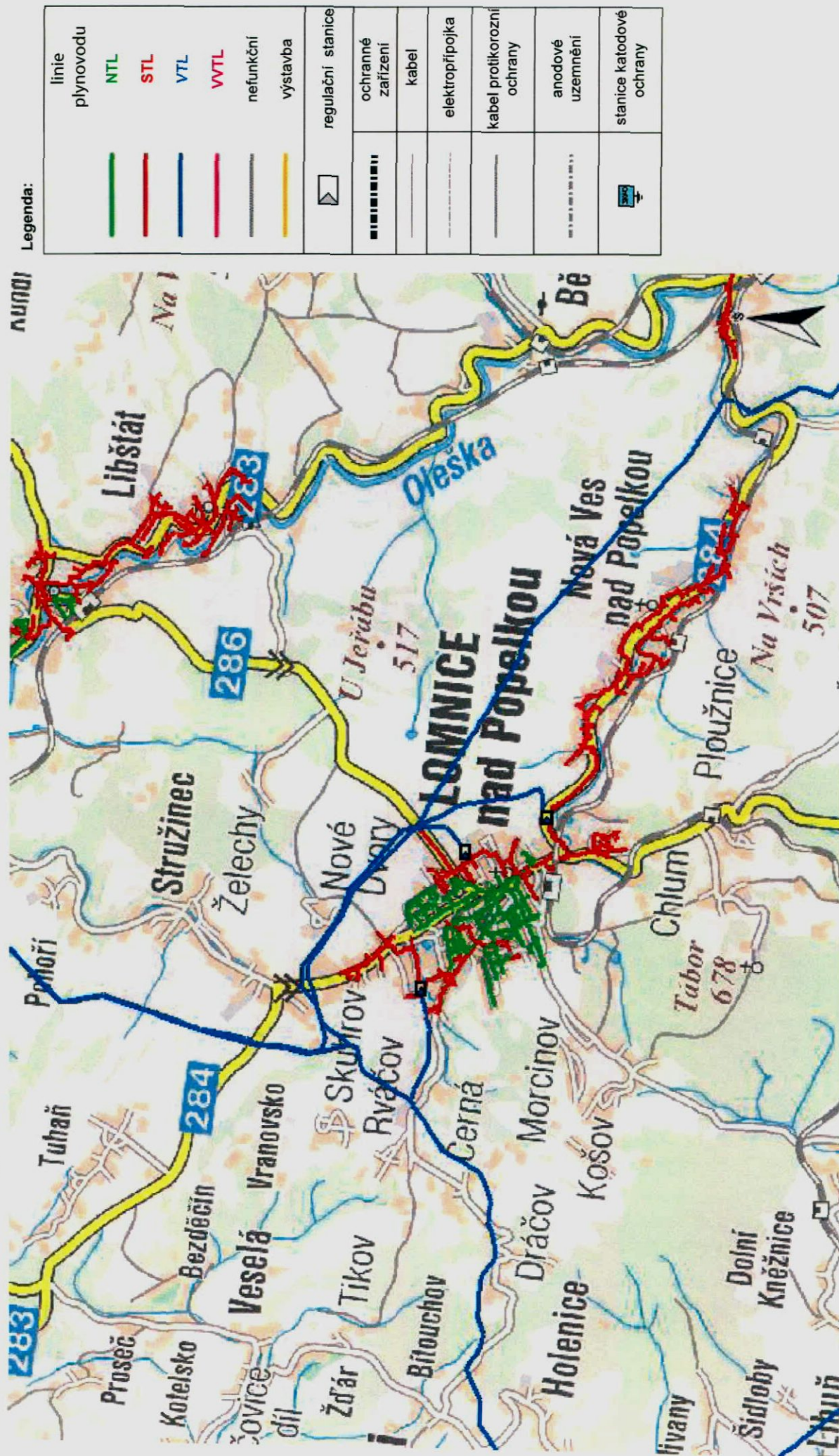
Plynářská 499/1
657 02 Brno

-109-

Přílohy: Orientační zakres plynářského zařízení, Detailní zakres plynářského zařízení, Detailní zakres plynářského zařízení, Ověřená příloha žadatele

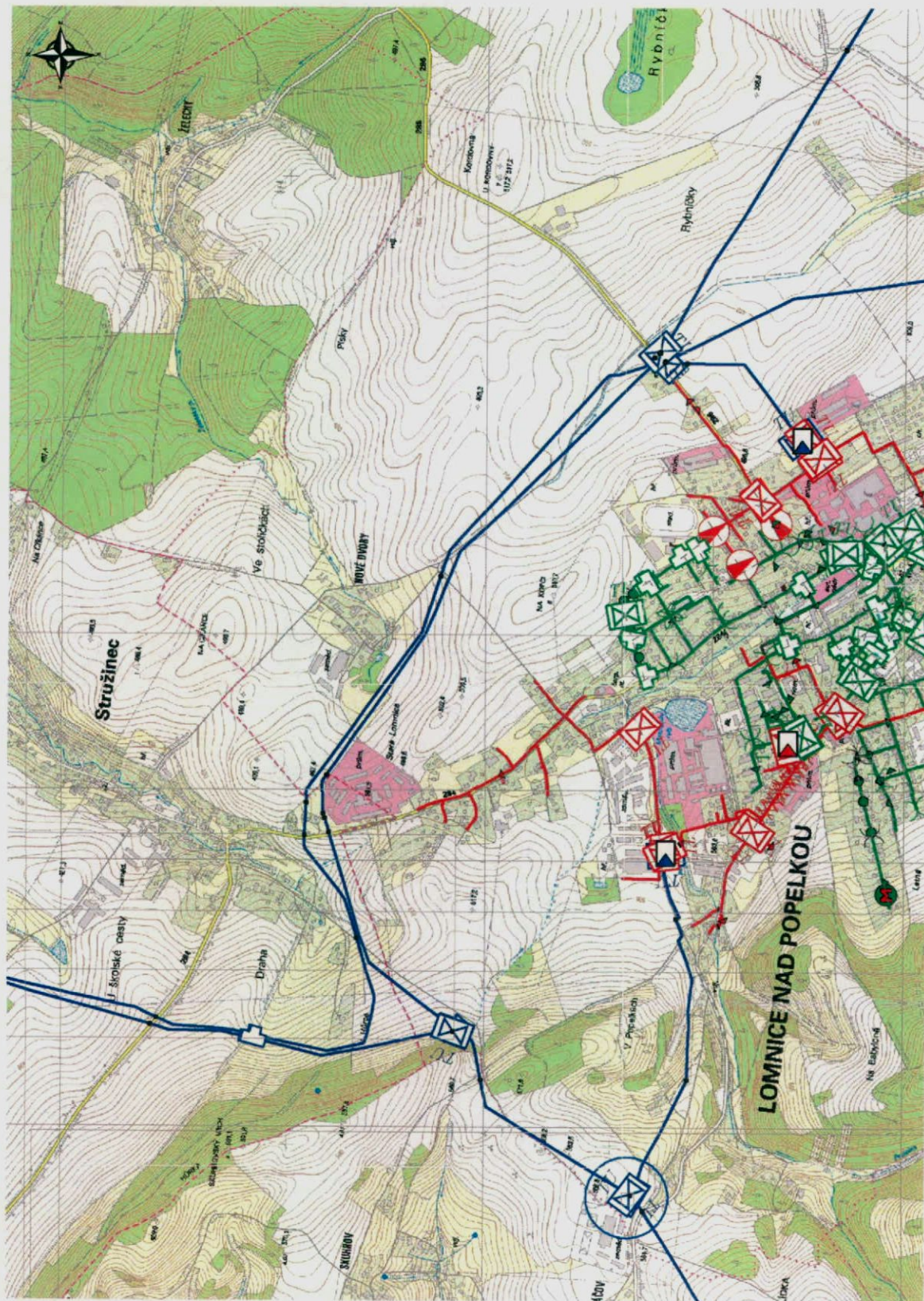
Příloha: Orientační zakres plynárenského zařízení. Tato příloha je nedílnou součástí stanoviska č. 5000935398 ze dne 28.04.2014.

Provozovatel DS: RWE GasNet, s.r.o.; Stavebník: Krajský pozemkový úřad pro Liberecký kraj, Pobočka Semily, Bitouchovská 1, 51301 Semily. K.ú.: Chlum pod Táborem, Libštát, Stružinec u Lomnice nad Popelkou, Košťálov, Nová Ves nad Popelkou, Želechy, Lomnice nad Popelkou.



Legenda:

linie plynovodu	
NTL	
STL	
VTL	
WVTL	
nefunkční	
výstavba	
regulační stanice	
ochranné zařízení	
kabel	
elektropřípojka	
kabel protikorozi ochrany	
anodové uzemnění	
stanice katodové ochrany	



Legenda:

linie plynovodu	NTL	STL	VTL	WVTL	nefunkční	výstavba
regulační stanice						
ochranné zařízení						
kabel						
elektrospojka						
kabel protikorozi ochrany						
anodové uzemnění						
stanice katodové ochrany						

